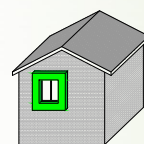
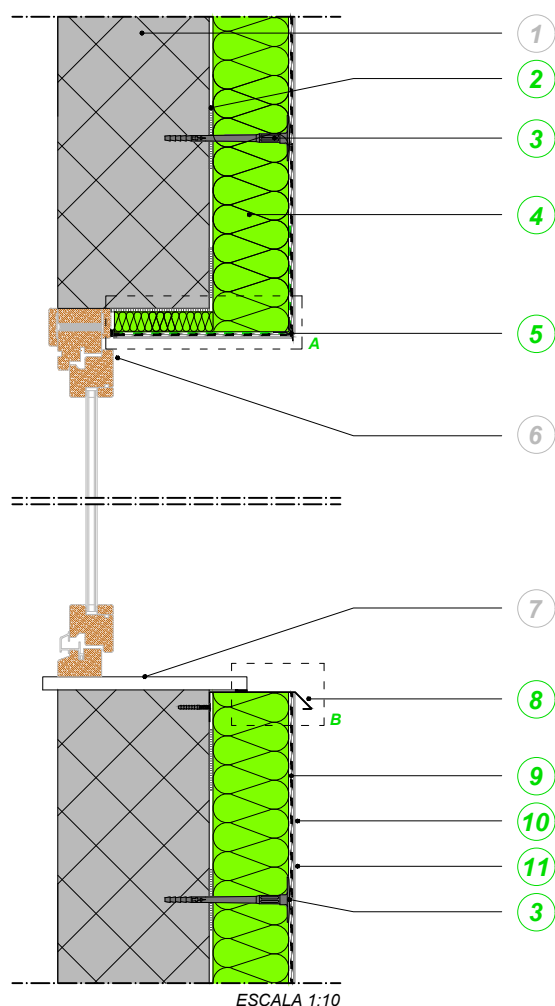


AISLAMIENTO EN PROXIMIDAD A HUECO DE VENTANA, CON ALFÉIZAR EXISTENTE SIN SUSTITUIR



14



- 1 SOPORTE
- 2 ADHESIVO
- 3 ESPIGA PARA SATE CON MARCADO CE
- 4 PANEL AISLANTE
- 5 ROMPIGOCCIA A VISTA CON BANDELLA STRIP (GOTERÓN VISTO CON BANDA STRIP)
- 6 HUECO DE VENTANA EXISTENTE
- 7 ALFÉIZAR EXISTENTE
- 8 SCOSSALINA CON GOCCIOLATOIO (PEFIL VIERTEAGUAS)
- 9 ALISADO ARMADO
- 10 FONDO DE ACABADO
- 11 REVOCO DE ACABADO
- 12 PROFILO PER FINESTRE 3D (PERFIL PARA VENTANA 3D)
- 13 NASTRO DI GUARNIZIONE COMPRIMIBILE (CINTA DE SELLADO COMPRIMIBLE)

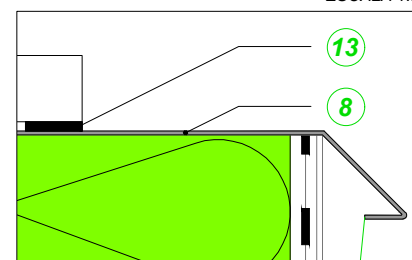
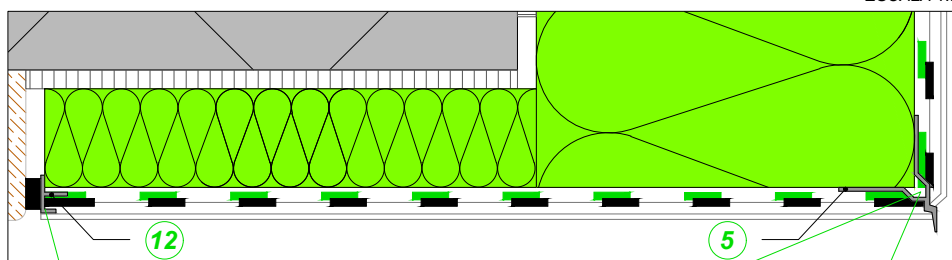


DETALLE A

ESCALA 1:2

DETALLE B

ESCALA 1:2



La presente información es de carácter general y está redactada en base a nuestros conocimientos técnicos y de aplicación, sin tener conocimiento de posibles problemáticas relativas a la obra en objeto y sin poder intervenir directamente sobre las condiciones de la obra ni sobre la ejecución de los trabajos. Es necesario verificar en obra la funcionalidad de las soluciones propuestas, en base a las tipologías de construcción presentes. Será responsabilidad del proyectista, de la D.F. y de la empresa verificar la idoneidad y, si es posible, adaptar cada caso particular a la metodología desarrollada. Para el uso correcto de los materiales propuestos y para conseguir una actuación exitosa, es indispensable que el aplicador siga las instrucciones contenidas en la documentación técnica corporativa de cada producto.

KERA KOLL
The Green Building Company